

Nowe gniazda

w technologii Push-in

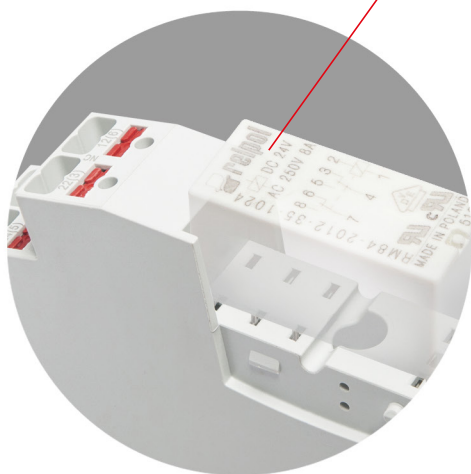


 **repol**® S.A.

Nowa technologia Push-in gniazda GZP80, GZP4

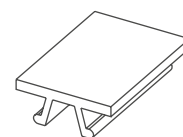
Łatwa instalacja przełącznika w gnieździe

unikalny system prowadzenia przełącznika
wprost na właściwe miejsce



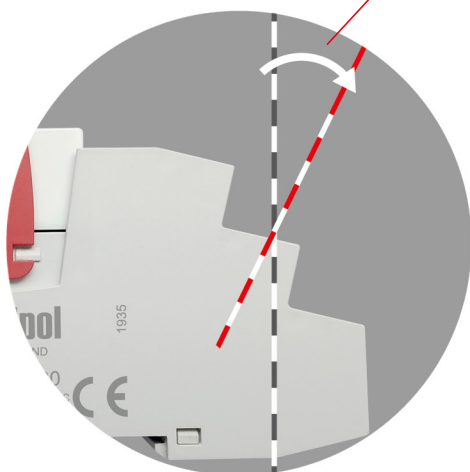
Płytki opisowe

na głęboki wpust, zgodne
ze standardem dla złąbek
rzędowych na szynę 35 mm



Zaciski skierowane pod kątem, w kierunku koryt kablowych

wysoka estetyka okablowania, ułatwiony
odczyt treści z oznaczników na przewodach



Jedna z najwyższych na rynku obciążalności

gniazd push-in do przełączników
(12 A / 300V AC)





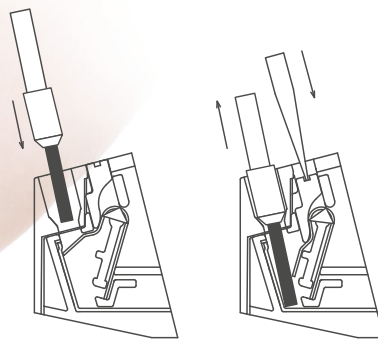
Przeźren do etykietowania

na samoprzylepne taśmy papierowe, foliowe lub poliestrowe o podwyższonej odporności mechanicznej i środowiskowej (szerokość maks. 9 mm)



Przycisk zwalniający zacisk

bezpieczeństwo, trwałość i szybka obsługa w zarządzaniu okablowaniem, montaż bez użycia narzędzi



wciśnięcie

wyjęcie

Otwory pod sondy pomiarowe

ergonomiczne umiejscowienie i konstrukcja, stabilna pozycja sondy w gnieździe, swoboda w wykonywaniu pomiarów i kontroli



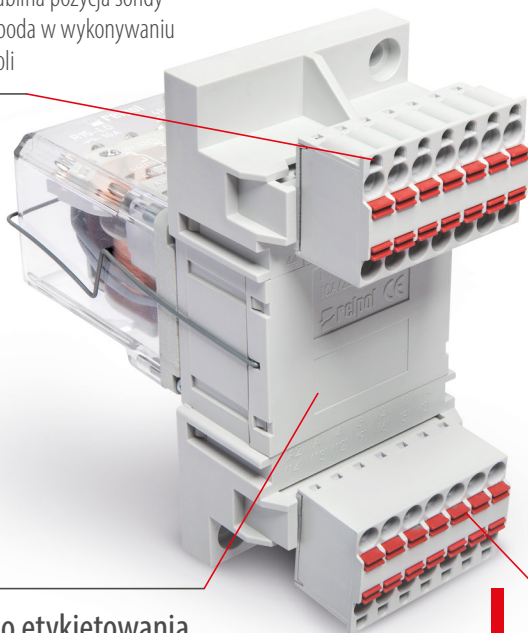
gniazda Push-in – dla energetyki

GZ14P

produkt opracowano w oparciu o założenia firmy Energotest

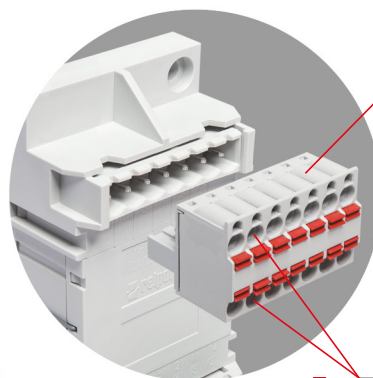
Otwory pod sondy pomiarowe

ergonomiczne, stabilna pozycja sondy w gnieździe, swoboda w wykonywaniu pomiarów i kontroli



Do połączeń zatablicowych

za panelem montażowym, wymienny moduł Push-in



Dwa przewody pod zacisk

niezależne rozłączanie

Przestrzeń do etykietowania

na samoprzylepne taśmy papierowe, foliowe lub poliestrowe o podwyższonej odporności mechanicznej i środowiskowej (szerokość maks. 9 mm)

Przycisk zwalniający zacisk

bezpieczeństwo, trwałość i szybka obsługa w zarządzaniu okablowaniem, montaż bez użycia narzędzi

GZP oznaczenia kodowe do zamówień

GZP80	gniazda z zaciskami Push-in do RM84, RM85, RM85 inrush, RM85 105 °C sensitive, RM87L, RM87L sensitive, RM87P, RM87P sensitive, RMP84, RMP85, montaż na szynie 35 mm (wg PN-EN 60715) lub na płycie (1 wkręt M3), jeden tor prądowy 12 A / 300 V AC, dwa tory prądowe 8 A / 300 V AC, raster 5 mm, maks. przekrój przewodów: bez tulejki izolowanej 2 x 1,5 mm ² / z tulejką izolowaną 2 x 1 mm ² , długość odizolowania przewodów 8...10 mm, wymiary 97 x 15,9 x 45,9(75,8) mm ¹ , masa 46 g, AKCESORIA: obejmy wyrzutnikowe GZP80-0400, GZT80-0040, obejmy sprężynowe GZM80-0041, GZ80-1001, WYPOSAŻENIE DODATKOWE: moduły sygnalizacyjne/przeciwprzepięciowe typu M...
GZP4	gniazda z zaciskami Push-in do R2N, R4N, montaż na szynie 35 mm (wg PN-EN 60715) lub na płycie (2 wkręty M3), dwa tory prądowe 12 A / 300 V AC, cztery tory prądowe 8 A / 300 V AC, maks. przekrój przewodów: bez tulejki izolowanej 2 x 1,5 mm ² / z tulejką izolowaną 2 x 1 mm ² , długość odizolowania przewodów 8...10 mm, wymiary 97 x 31 x 45,9(75,8) mm ² , masa 76 g, AKCESORIA: obejmy wyrzutnikowe GZP4-0400, GZT4-0040, obejmy sprężynowe G4 1052, WYPOSAŻENIE DODATKOWE: moduły sygnalizacyjne/przeciwprzepięciowe typu M...
GZ14P	gniazda z zaciskami Push-in do R15 - 4P, montaż na płycie, zatablicowy, cztery tory prądowe 10 A / 250 V AC, maks. przekrój przewodów: bez tulejki izolowanej 2 x 2,5 mm ² / z tulejką izolowaną 2 x 1,5 mm ² , długość odizolowania przewodów 10 mm, wymiary 46,2 x 92,2 x 44,7 mm, masa 90 g, AKCESORIA: obejmy sprężynowe GZ14 0737

¹ W nawiasie podano wysokość gniazda z obejmą wyrzutnikową GZP80-0400

² W nawiasie podano wysokość gniazda z obejmą wyrzutnikową GZP4-0400

 **relpol**® S.A.



Biuro Obsługi Klienta: tel. 68 47 90 822, 850, sprzedaz@relpol.com.pl, www.relpol.com.pl